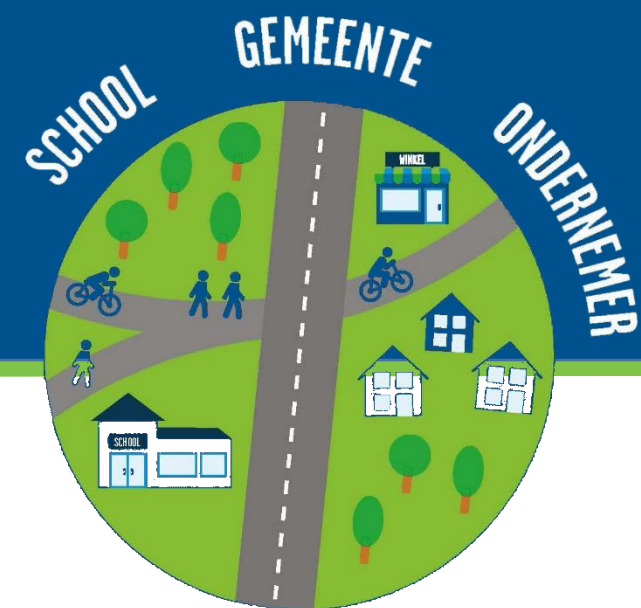


SNOEPROUTES

Nederland schoon dat doen we samen!



Zwerfafval op zogenaamde snoeroutes is een bekend verschijnsel: op de route die scholieren lopen of fietsen van het winkelgebied/de supermarkt of snackbar naar de school in de buurt is vaak veel zwerfafval te vinden. NederlandSchoon heeft een aanpak ontwikkeld speciaal voor deze routes. In dit kennisoverzicht zetten we de belangrijkste kennis, inspiratie en hulpmiddelen op een rij.

Aan de slag in drie stappen

- 1. Voorbereiding:** breng de snoeroute(s) in beeld. Kijk waar afval ontstaat, welke inzet nodig is en waar je bordjes langs de routes kunt plaatsen. Benader scholen en ondernemers op tijd en maak ze enthousiast voor samenwerking. Voor hen is de aanpak simpel: ze hoeven alleen de posters of borden te plaatsen.
- 2. Maatregelen op de snoeroutes, bij scholen en bij winkels:** Breng basis op orde, pas voorzieningen aan als dat nodig is, plaats of verplaats afvalbakken, werk met opvallende bordjes, stickers op bakken, hang posters op bij scholen en winkels.
- 3. Monitoring van het effect:** Houd 1 controlemeting en 2 'interventie-metingen', na de genomen maatregelen. Het 'schouwformulier snoeroutes' kan hiervoor worden gebruikt.



Kennis

[Rapport pilot snoeroutes 2015](#)

[Toolkit snoeroute](#)

[Infographic aanpak korte snoeroutes](#)

[Tot 50% minder zwerfafval op snoeroutes](#)



Inspiratie

[Snoeroute aanpak](#)

[Snoeroute aanpak gemeente Veghel](#)

[Snoeroute aanpak Noordoostpolder](#)



Hulpmiddelen

[Snoeroute materialen-webshop](#)

[Digitaal schouwformulier snoeroutes](#)